



# **Untertägige Datenbereitstellung / Transparenzliste**

Mai 2018

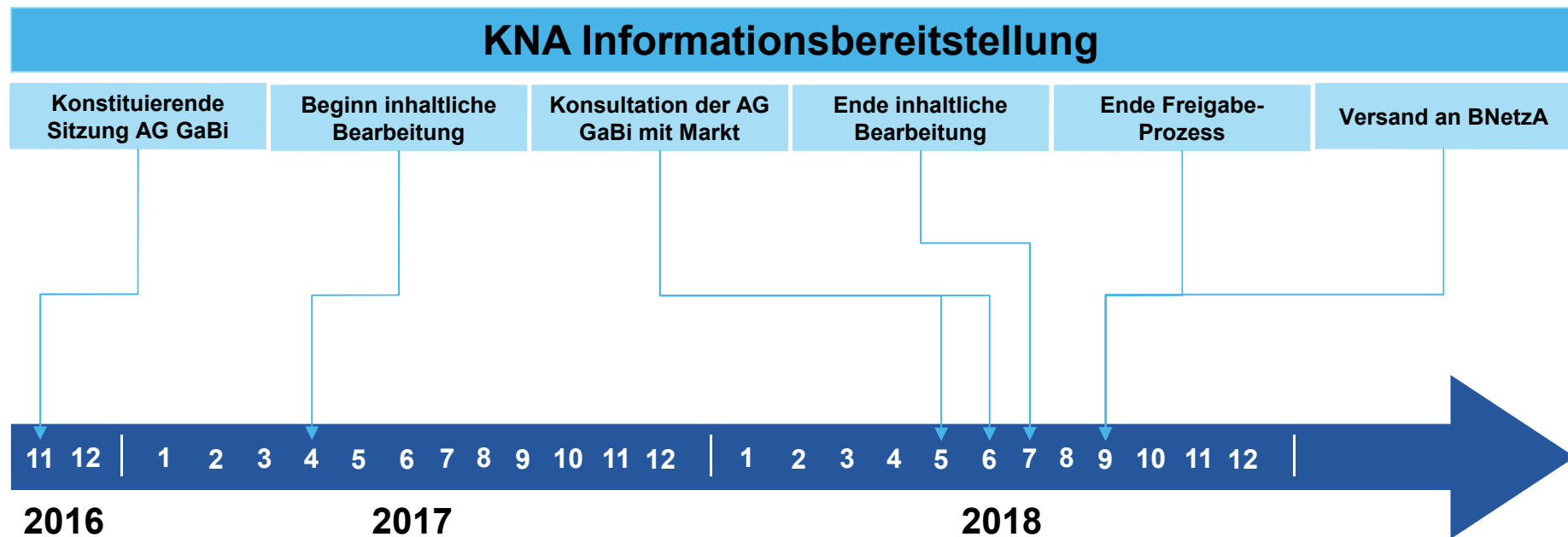
## **AGENDA**

1. **Kosten-Nutzen-Analyse**
2. **Transparenzliste**

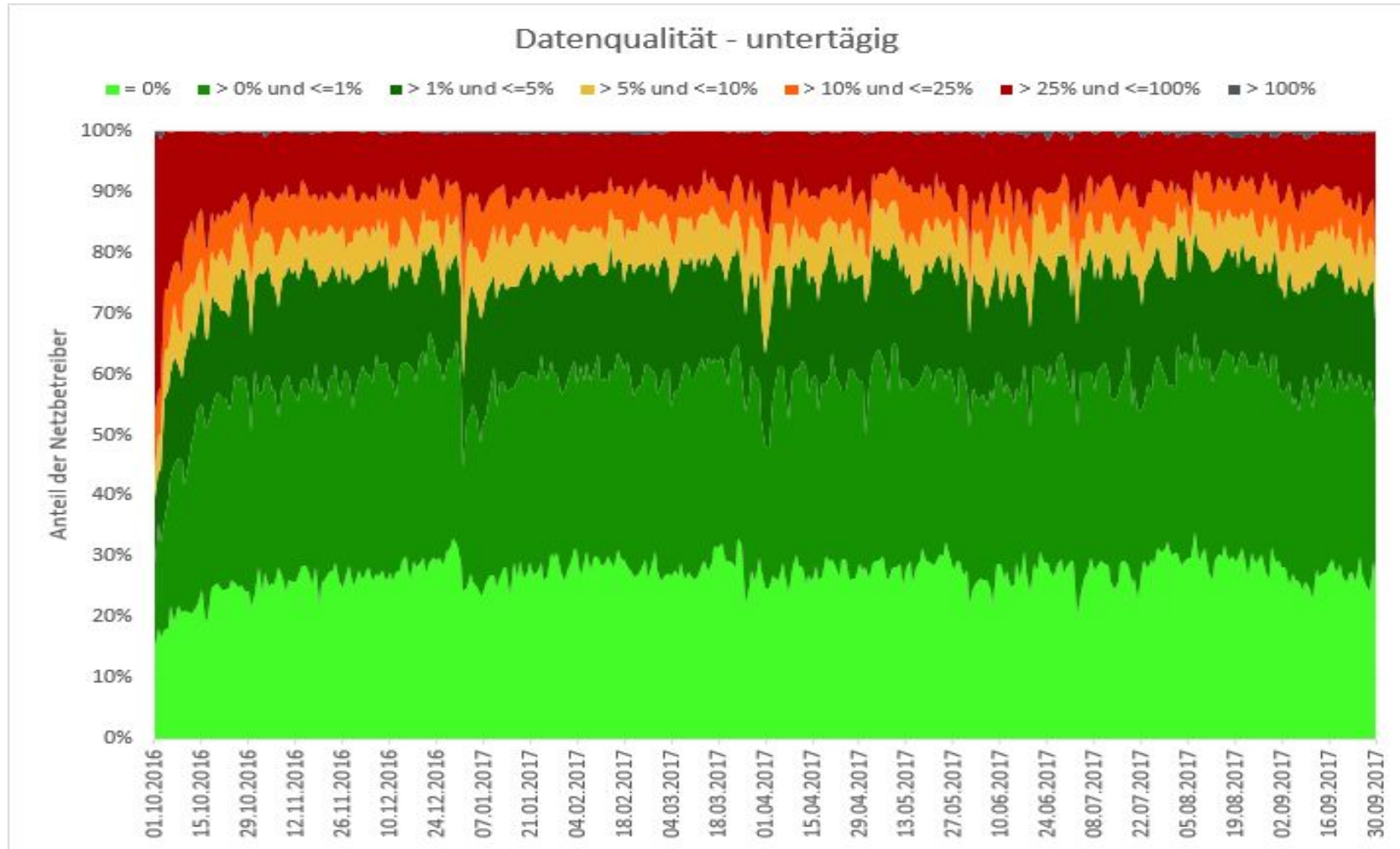
## Zielsetzung des Berichts Kosten-Nutzen-Analyse:

- **Thema:** Untertägige Datenbereitstellung (Allokationen, X4G)
- **Auftrag:** Gemäß Tenor 9 lit. c) der Festlegung in Sachen Bilanzierung Gas (Umsetzung des Netzkodexes Gasbilanzierung, „GaBiGas 2.0“) sind die Marktgebietsverantwortlichen verpflichtet, bis zum 1. Oktober 2018 die Kosten und den Nutzen einer
  - *Erhöhung der Häufigkeit der Bereitstellung von Informationen an die Netznutzer,*
  - *einer Verkürzung der Fristen für die Bereitstellung von Informationen und einer*
  - *Verbesserung der Genauigkeit der übermittelten Informationen zu bewerten.*
- Diese Kosten/Nutzen-Analyse hat eine Aufschlüsselung der Kosten und Vorteile für die beteiligten Parteien zu enthalten.
- Die Umsetzung dieser Verpflichtung wurde unter Beteiligung des Bundesverband der Energie- und Wasserwirtschaft e.V. (BDEW), dem Verband kommunaler Unternehmen e.V. (VKU) und dem Europäischen Verband der unabhängigen Strom- und Gasverteilerunternehmen (GEODE) erarbeitet.

Zeitplan



Status Quo (am Bsp. X4G vs. X6G 9h MG GPL)



Qualitative Abweichung zwischen untertägiger 9h-Allokation und der finalen Allokation im Marktgebiet GASPOOL (307 Netzbetreiber)  
3. Mai 2018

Betrachtete Szenarien (beide MG)

**Szenario 1**

**Qualität**

%-Abw. < 5%



**Frist**

Vorlauf 4h -> 2,5h



**Frequenz**

2x täglich -> 4x täglich



**Szenario 2**

**Qualität**

%-Abw. < 5%



**Frist**

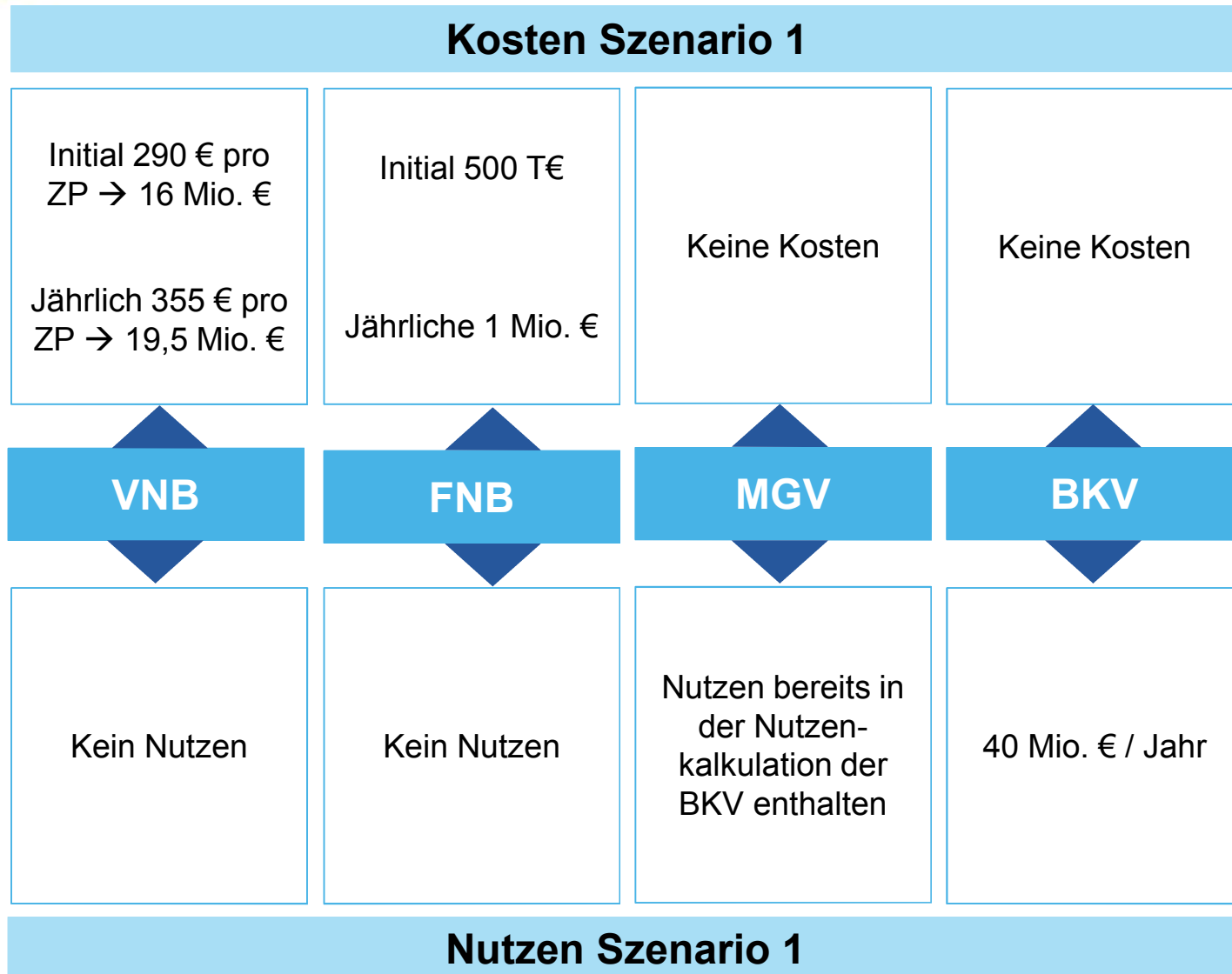
Vorlauf 4h -> 2,5h



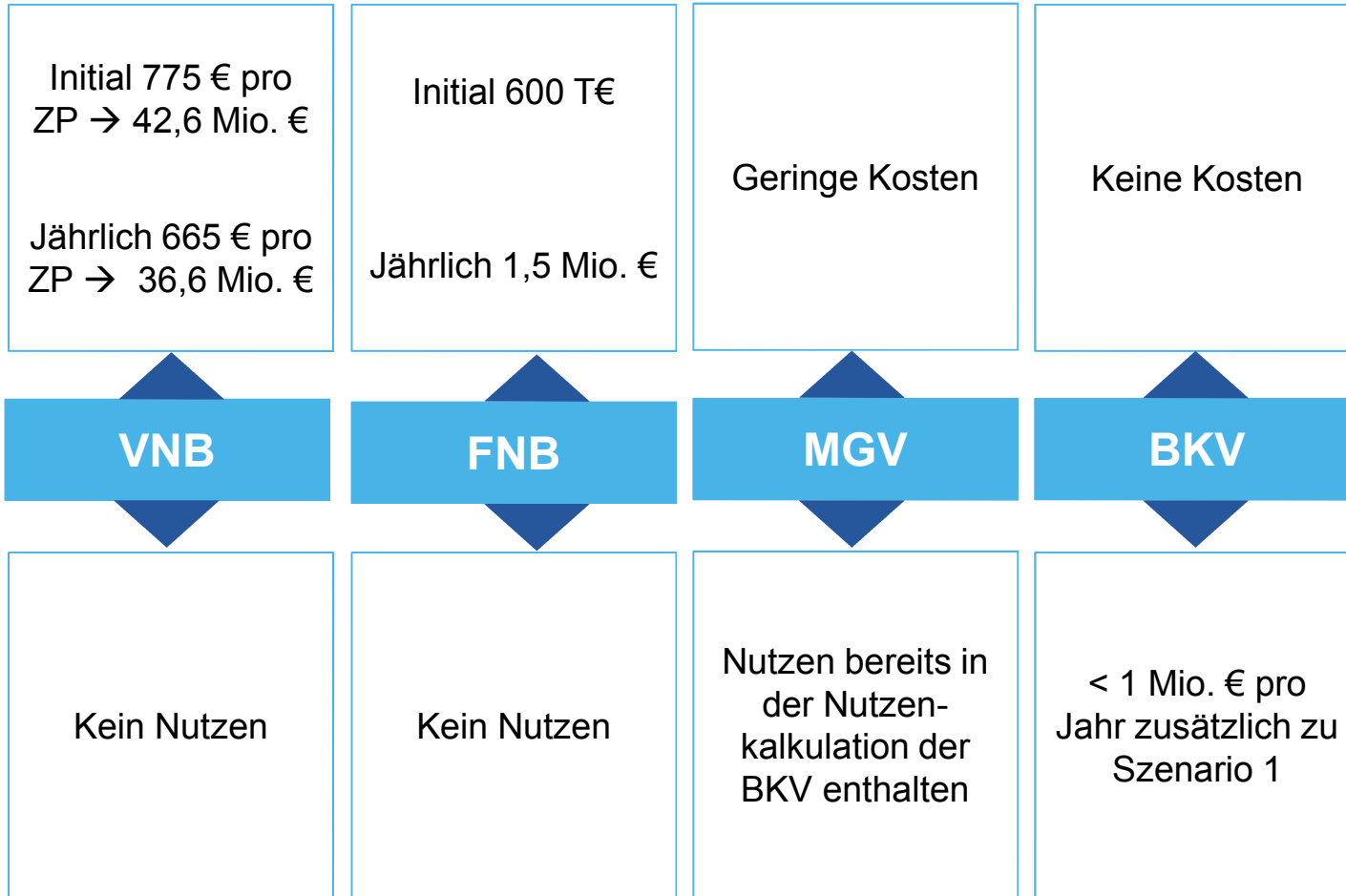
**Frequenz**

2x täglich -> 4x täglich





**Kosten Szenario 2 (beinhalten Kosten des Szenario 1)**



**Zusätzlicher Nutzen durch Szenario 2**



## **AGENDA**

1. Kosten-Nutzen-Analyse
2. Transparenzliste

Regelenergie
Bilanzkreisverantwortliche
<b>Netzbetreiber</b>
Informationen
Netzkontoabrechnung
Mehr- und Mindermengen
„4. Mitteilung GABi Gas“
Kooperationsvereinbarung
Liste ANB nach GaBi Gas 2.0
Archiv

### Liste ANB nach GaBi Gas 2.0

Die GASPOOL Balancing Services GmbH ist gemäß GaBi Gas 2.0 verpflichtet, Ausspeisenetzbetreiber zu veröffentlichen. Die zugrunde liegenden Kriterien sind branchenweit abgestimmt und finden in beiden Marktgebieten gleichermaßen Anwendung.

#### Veröffentlichungsfristen:

Die Kriterien werden an M+10 WT (untermonatlicher Prüfprozess für Kriterien 1, 2, 6 und 10) sowie an M+2M+20 WT (nachmonatlicher Prüfprozess für Kriterien 3, 4, 5, 7, 8, 9 und 11) veröffentlicht.

Monat	Untermonatlicher Prüfprozess	Nachmonatlicher Prüfprozess
02/2018	Liste ANB	
01/2018	Liste ANB	
12/2017	Liste ANB	Liste ANB
11/2017	Liste ANB	Liste ANB
10/2017	Liste ANB	Liste ANB
09/2017	Liste ANB	Liste ANB
08/2017	Liste ANB	Liste ANB

#### Informationen zum Thema

Kriterien der Liste ANB nach GaBi Gas 2.0 bis 01.10.2016

Kriterien der Liste ANB nach GaBi Gas 2.0 ab 01.10.2016

**Beispiel 12/2017 (X4G vs. BV X6G)**

**Veröffentlichungsinformationen**

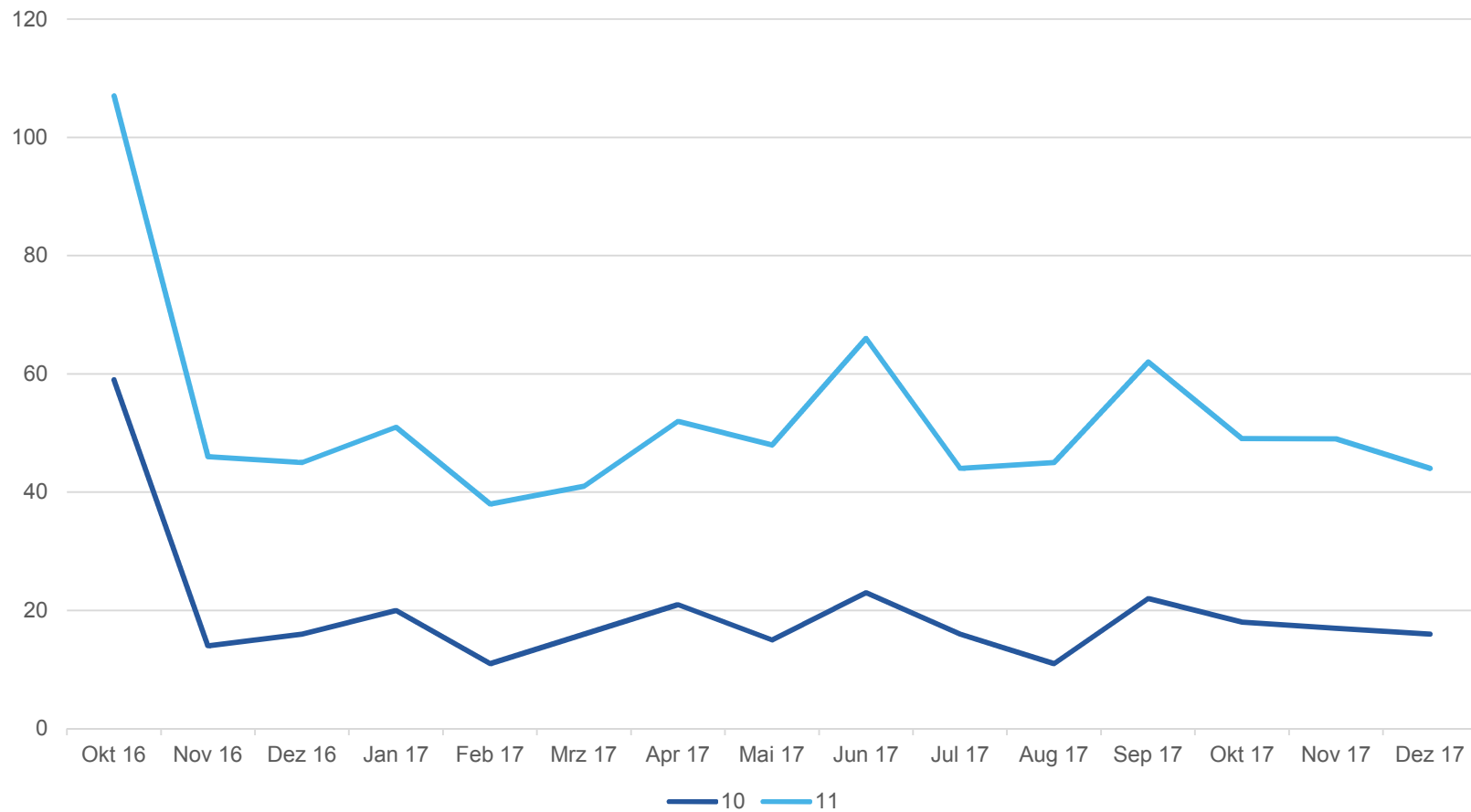
**Auswertungszeitraum: 01.12.2017 06:00 - 01.01.2018 06:00, Krit. 11**

Qualität	Netzbetreiber	DVGW-Nr	Grund	Anzahl Verletzungen
H-Gas	Stadtwerke Teterow GmbH	9870098000002	RLM (D) qualitative Analyse	31
L-Gas	Stadtwerke Verden GmbH	9870011200001	RLM (D) qualitative Analyse	5
H-Gas	Stadtwerke Weißwasser GmbH	9870042100006	RLM (D) qualitative Analyse	28
H-Gas	Stadtwerke Wittenberge GmbH	9870022600000	RLM (D) qualitative Analyse	31
L-Gas	Stadtwerke Wolfenbüttel GmbH		RLM (D) qualitative Analyse	30
H-Gas	Städtische Werke Magdeburg GmbH & Co. KG	9870091300003	RLM (D) qualitative Analyse	5
H-Gas	Städtische Werke Spremberg GmbH	9870035000007	RLM (D) qualitative Analyse	15
H-Gas	ZVO Energie GmbH	9870016800004	RLM (D) qualitative Analyse	6
H-Gas	wesernetz Bremen GmbH	9870032900002	RLM (D) qualitative Analyse	15

## Kriterien Veröffentlichung von Ausspeisenetzbetreibern gemäß GaBi-Gas 2.0

Nr.	Bezeichnung	www	Zeitpunkt	Prüfung	Grenzen
1	Allokiert, nicht deklariert RLM/SLP	Deklarationen SLP	M+10WT	X1G/X5G vs. Deklarationen	Ab 5. Tag und >3% Abw.
2	Deklariert, nicht allokiert RLM/SLP	RLM (D+1)	M+10WT	Deklarationen vs. X1G/X5G	Ab 5. Tag und >5% Abw.
3a	RLM M+12 geliefert (BBW)	Bilanzierungsbrennwert RLM (M+12)	M+2M+20WT	X6G vs. Deklarationen	Ab 1. Tag, ab ein BK/ZRT
3b	RLM M+12 geliefert (ABW)	Abrechnungsbrennwert RLM (M+12)	M+2M+20WT	X7G vs. Deklarationen	Ab 1. Tag, ab ein BK/ZRT
4	NKP-Entry geliefert (M+21/26)	NKPENTRY (M+2-8WT 23:59 UHR)	M+2M+20WT	X2G vs. Deklarationen	Ab 1. Tag, ab einer fehl. ZR
5	Qualitative RLM-Analyse	RLM (qualitative Analyse)	M+2M+20WT	X5G vs. BV X6G	Ab 5. Tag und >25% Abw.
6	NKP-Entry-Allokation	NKP (D+1)	M+10WT	XBG vs. Sendepflicht	Ab 5. Tag, ab eine fehl. NKP-V.
7	Qualitative NKP-Entry Analyse	NKP (qualitative Analyse)	M+2M+20WT	XBG vs. X2G (nach Clearing)	Ab 5. Tag und >25% Abw.
8	Qualitative Analyse EntrySo/ EntryBio	Entryso (qualitative Analyse)	M+2M+20WT	X5G vs. BV X6G	Ab 5. Tag und >25% Abw.
9	Qualitative Analyse ExitSo	Exitso (qualitative Analyse)	M+2M+20WT	X5G vs. BV X6G	Ab 5. Tag und >25% Abw.
10	Deklariert, nicht allokiert RLM-Intraday (9h)	RLM (D)	M+10WT	Deklarationen vs. X4G	Ab 5. Tag und >5% Abw.
11	Qualitative RLM-Analyse Intraday (9h) zu BV	RLM (D) qualitative Analyse	M+2M+20WT	X4G vs. BV X6G	Ab 5. Tag und >25% Abw.
12	Qualitative RLM-Analyse Intraday (9h) zu D+1	RLM (D) qualitative Analyse	M+2M+20WT	X4G vs. X5G	Ab 5. Tag und >25% Abw.

Anzahl veröffentlichter Netzbetreiber seit Okt. 2016  
(Trapali, Kriterien 10/11)



Herzlichen Dank  
für die Aufmerksamkeit!



[www.gaspool.de](http://www.gaspool.de)

## Ihre Ansprechpartner

### **John Usemann**

GASPOOL Balancing Services GmbH  
Anna-Louisa-Karsch-Str. 2 ▪ 10178 Berlin

Tel.: +49 30 364289-621  
Fax: +49 30 364289-222  
E-Mail: [john.usemann@gaspool.de](mailto:john.usemann@gaspool.de)

### **Norbert Fesser**

GASPOOL Balancing Services GmbH  
Anna-Louisa-Karsch-Str. 2 ▪ 10178 Berlin

Tel.: +49 30 364289-613  
Fax: +49 30 364289-222  
E-Mail: [norbert.fesser@gaspool.de](mailto:norbert.fesser@gaspool.de)