



**Herzlich Willkommen zum
10. GASPOOL Netzbetreiberforum**

Mai 2018

- 1. Blick auf das aktuelle Gaswirtschaftsjahr**
2. Ausblick – was kommt in 2018?

- Umsetzung KoV:

Die Verbände hatten sich im Sommer 2016 geeinigt, den KoV-Änderungsprozess bis Oktober 2018 bis auf regulatorischen oder gesetzlichen Änderungsbedarf auszusetzen und zukünftig die „reguläre“ KoV bereits im April zu veröffentlichen, um die Implementierungszeit zu vergrößern.

- Marktraumumstellung:

In 2017 wurden im Marktgebiet GASPOOL über 82.000 Endgeräte mit einer Leistung von ca. 1,9 GW von L- nach H-Gas umgestellt. Die bundesweite Umlage liegt 2018 bei 0,2587 EUR/kWh/h/a. (2017:0,1339 €/kWh/h/a).

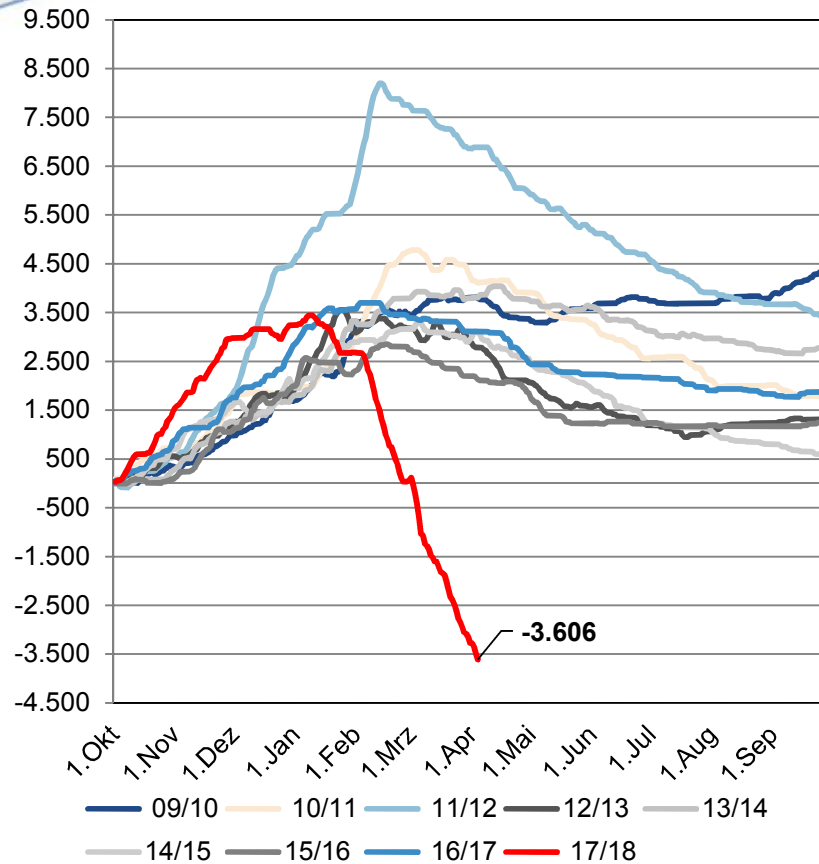
- Regelenergie im Winter 2017/2018:

Der Regelenergieeinsatz im Winter 2017/2018 lag deutlich über dem Vorjahresniveau. Erstmals war auch ein signifikant gegenläufiger Regelenergieeinsatz notwendig, da sehr hohe Konvertierungsmengen angefallen sind. Die Kälteperiode Ende Februar schlug sich in Ausgleichsenergiepreisen von bis zu 285 EUR/MWh nieder.

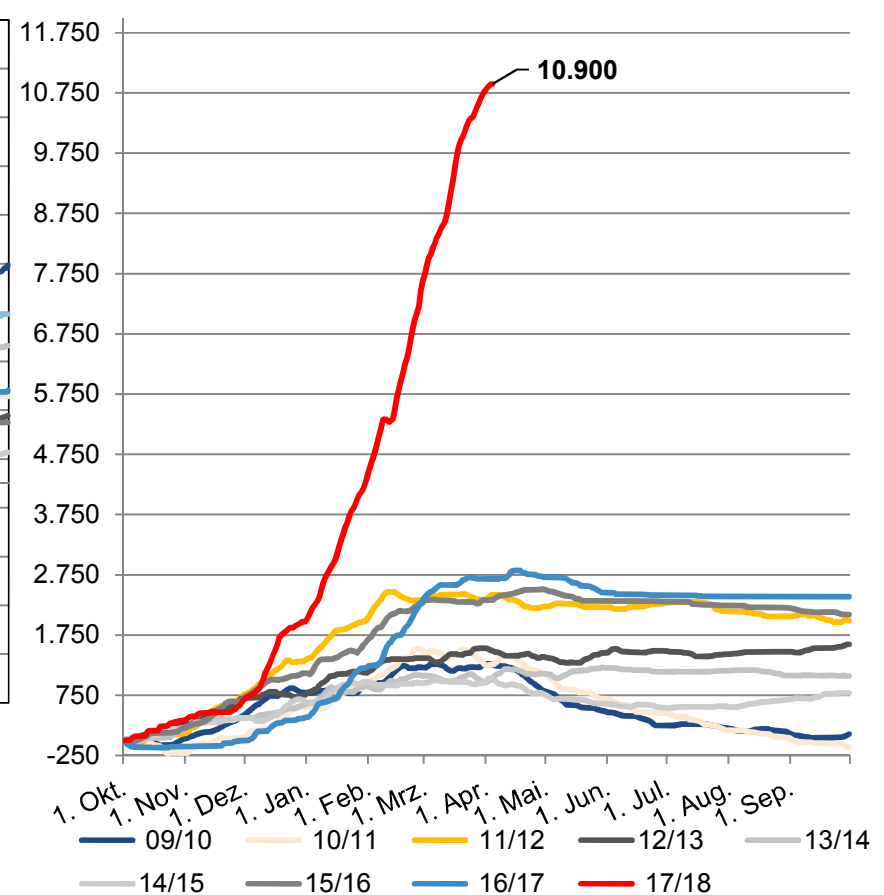
- Beschwerdeverfahren Konni Gas 2.0:

Im März 2018, fand vor dem OLG Düsseldorf die mündliche Verhandlung in den Beschwerdeverfahren gegen die Festlegung Konni Gas 2.0 statt. Das Gericht ließ erkennen, dass es die Beschwerden für unbegründet hält, sodass höchstwahrscheinlich mit einer Zurückweisung der Beschwerden durch das OLG gerechnet werden kann. Die Entscheidung wird am 25.04.2018 verkündet.

H-Gas in GWh

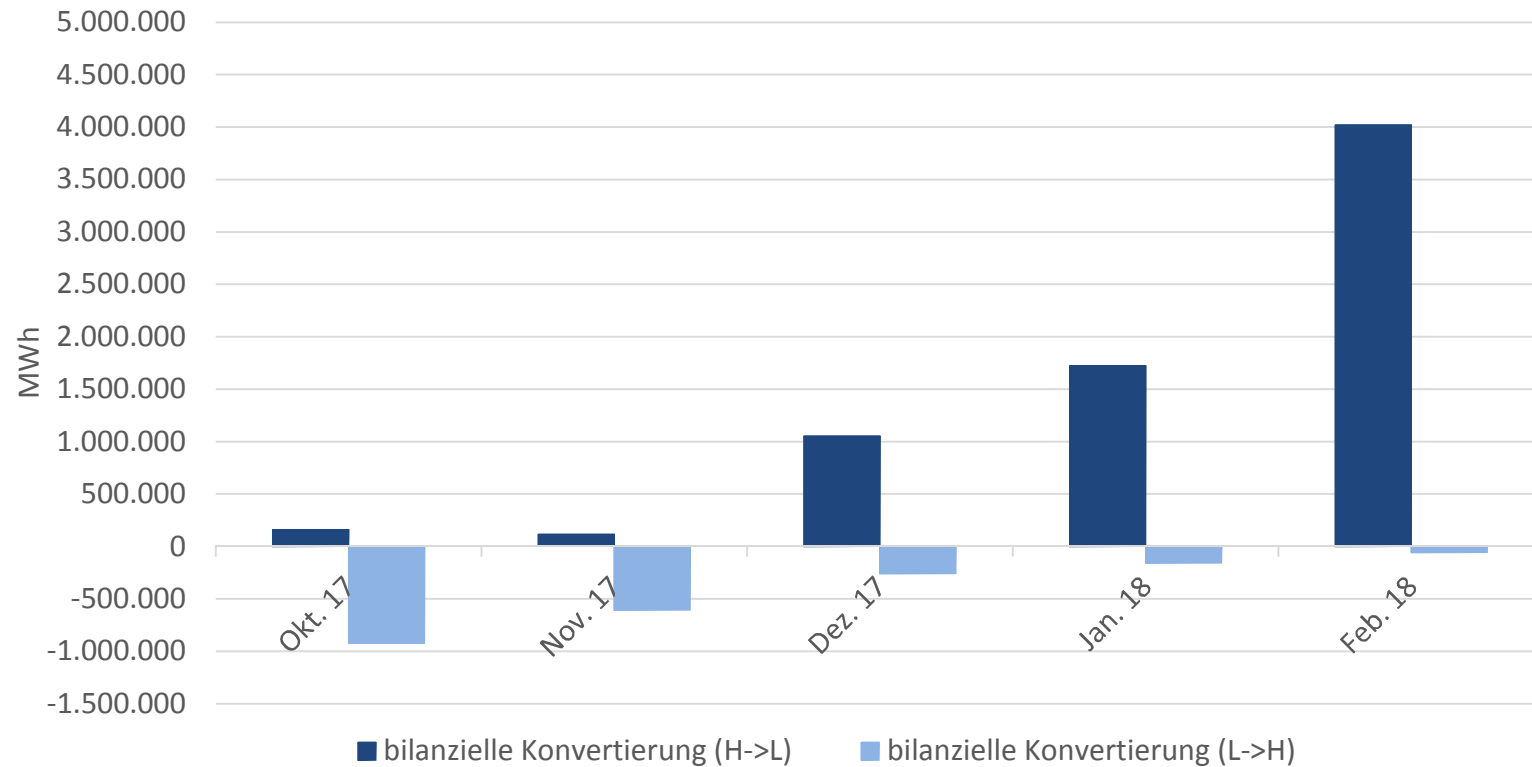


L-Gas in GWh



- Eingesetzte L-Gas-Menge entspricht 18,25% des L-Gas-Verbrauchs im gleichen Zeitraum 1. Okt. – 1. Mrz).

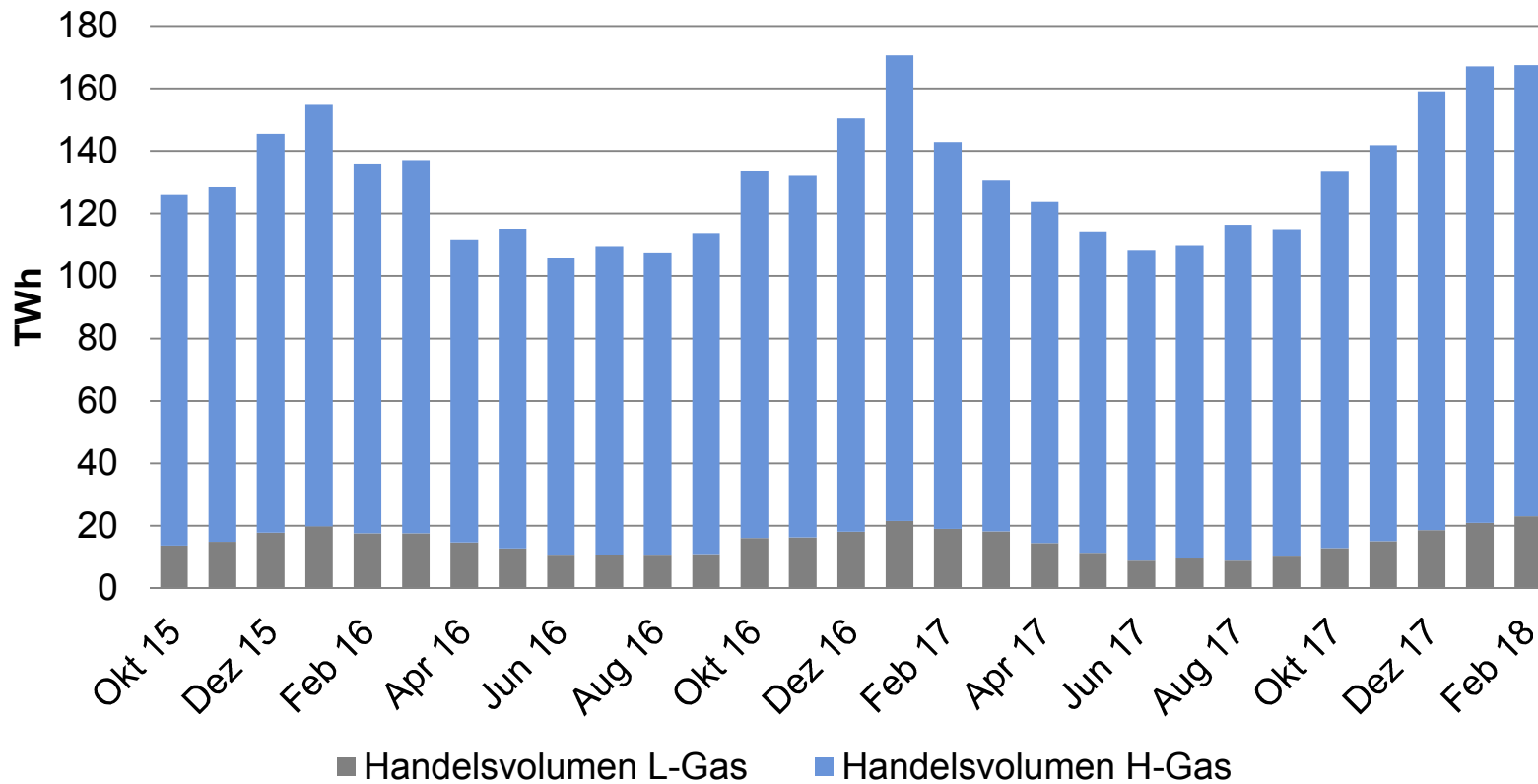
Darstellung der monatlichen bilanziellen Konvertierungsmengen im Winter 17/18



Quelle: GASPOOL

Mai 2018

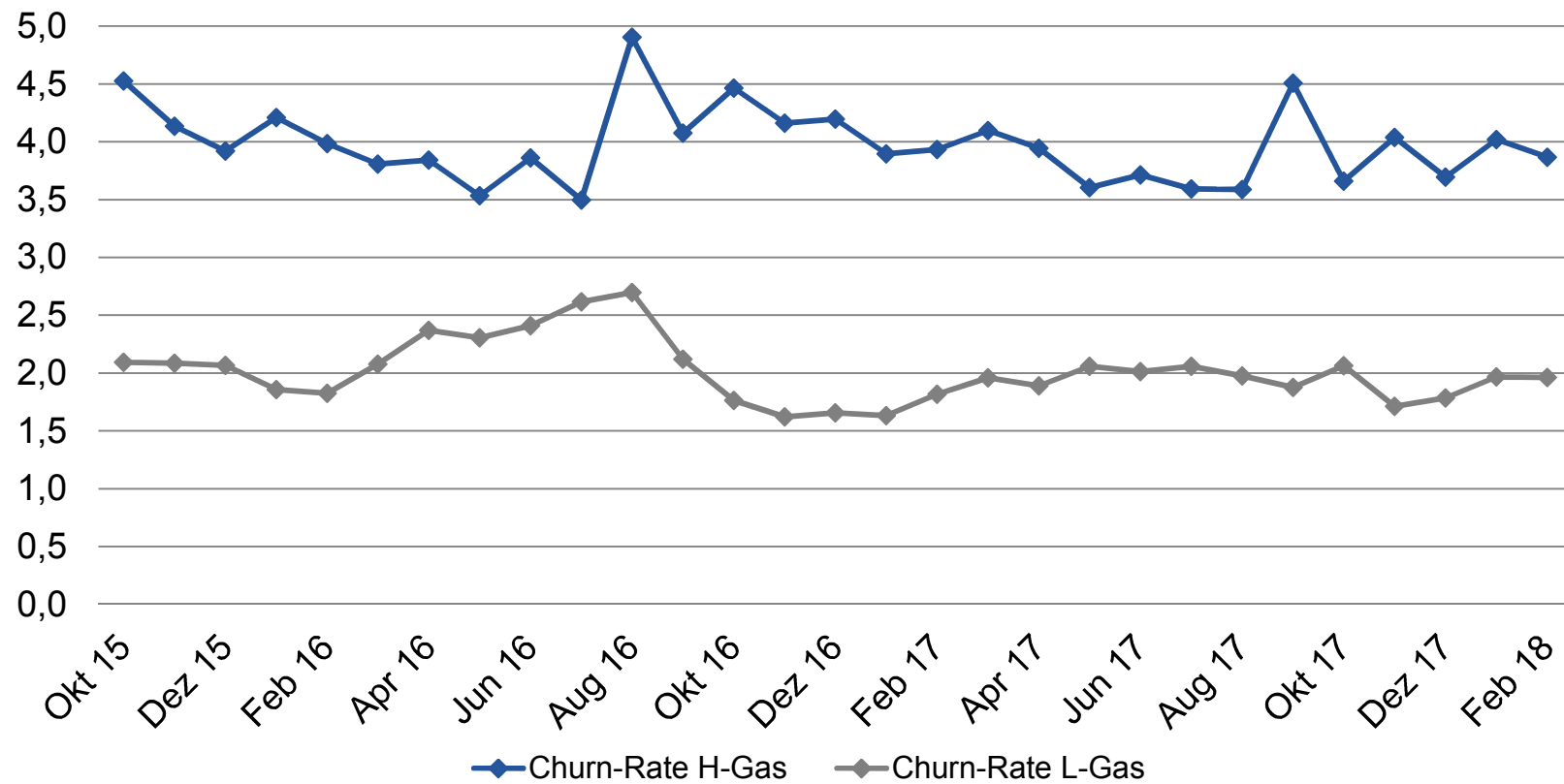
Entwicklung der Handelsmengen am virtuellen Handelspunkt im Marktgebiet GASPOOL



Quelle: GASPOOL

Mai 2018

Entwicklung der Churn Rate am virtuellen Handelspunkt im Marktgebiet GASPOOL



Quelle: GASPOOL

Mai 2018

1. Blick auf das aktuelle Gaswirtschaftsjahr
2. **Ausblick – was kommt in 2018?**

- Konsultation der Ergebnisse der Kosten-Nutzen-Analyse zur untertägigen Datenbereitstellung im Mai 2018.
- Umsetzung KoV X zum 1. Oktober 2018:
 - Neue Bilanzkreiscodestruktur
 - Erweiterung TraPaLi
 - Dynamisch zuordenbares Kapazitätsprodukt
- Marktraumumstellung: In 2018 werden im GASPOOL-Marktgebiet ca. 150.000 Endgeräte von L- auf H-Gas umgestellt, darunter in Bremen und in Teilen Hannovers.
- Entwicklung der L-Gas-Förderung in Groningen bleibt unter Beobachtung, da die niederländische Regierung im März Maßnahmen beschlossen hat, um die Förderung spätestens im Oktober 2022 auf unter 12 Mrd. m³ zu senken. Für den Export soll die Menge in den folgenden zwei Jahren um etwa 2 Mrd. m³ zurückgehen.

1. Blick auf das aktuelle Gaswirtschaftsjahr
2. Ausblick – was kommt in 2018?

Herzlichen Dank für
die Aufmerksamkeit!



www.gaspool.de