

Was braucht der Handel?

Dietrich Hoffmann



Prozesse im Tagesgeschäft

- > *Im weiteren: gemeint ist Handel im Sinne des Großhandelsmarktes am VP, keine Endkundenversorgung, Standardhandelsprodukte*
- > Registrierung:
 - einfach, schnell
 - Sogar RWEST „Sonderprobleme“ (mehrere Bilanzkreisverträge auf eine Gesellschaft) wurden zeitgerecht umgesetzt
- > Kommunikation:
 - Nach einer Eingewöhnungsphase („...ja, wer ist denn jetzt zuständig? Jemand bei Wingas Transport, GUD oder Ontras...?“): OK, läuft
 - Gaspool und GUD/Ontras/Wingas: OK, läuft
- > Abrechnung: OK, läuft
- > Nominierungen: OK, läuft
- > **Fazit:** derzeit kein zwingender Handlungsbedarf

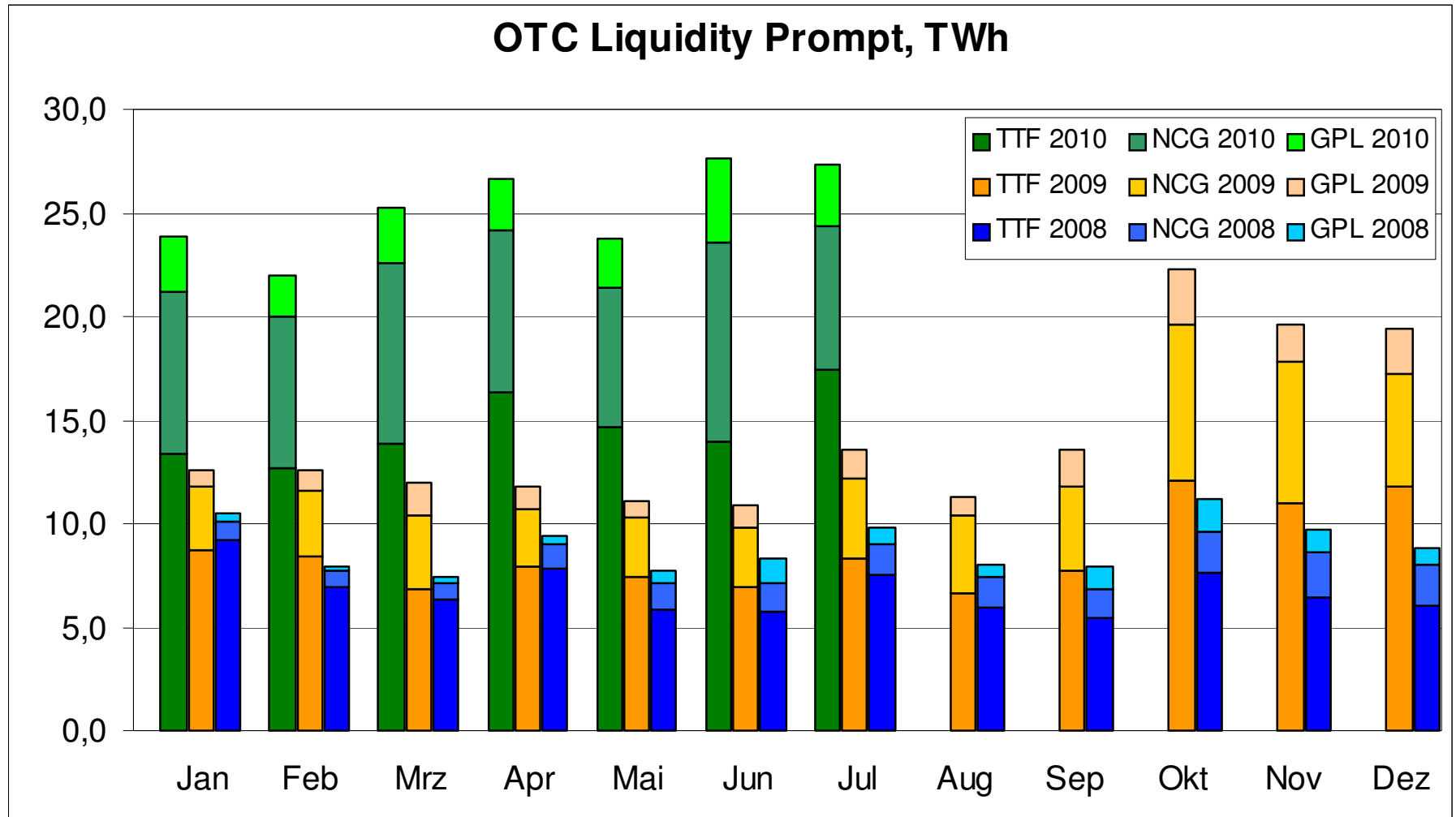
Dauerthema Regelenergie

- > Es scheint, Gaspool und NCG haben unterschiedliche Modelle / Herangehensweisen
- > Dennoch: beide haben sich – neben den eigenen Plattformen – die EEX als Alternative erschlossen
- > REPo – Regelenergie Portal
 - Eingängig, einfach zu bedienen
 - Abruf durch Gaspool / Nachrichtenversand: nach leichten Anfangsschwierigkeiten kein Thema, zuverlässig
- > EEX within day / day ahead:
 - aus unserer Sicht nicht als Regelenergie-Produktplattform zu betrachten
 - Es ist ein Handelsprodukt
 - Wenn zufällig die Gegenseite es als solches nutzt, fein. Ist für uns nicht entscheidungsrelevant.
- > Fazit: Gaspool muß selbst wissen, ob die Instrumente ausreichend sind. (Aus Handelssicht derzeit kein zwingender Handlungsbedarf)

Dauerthema Liquidität

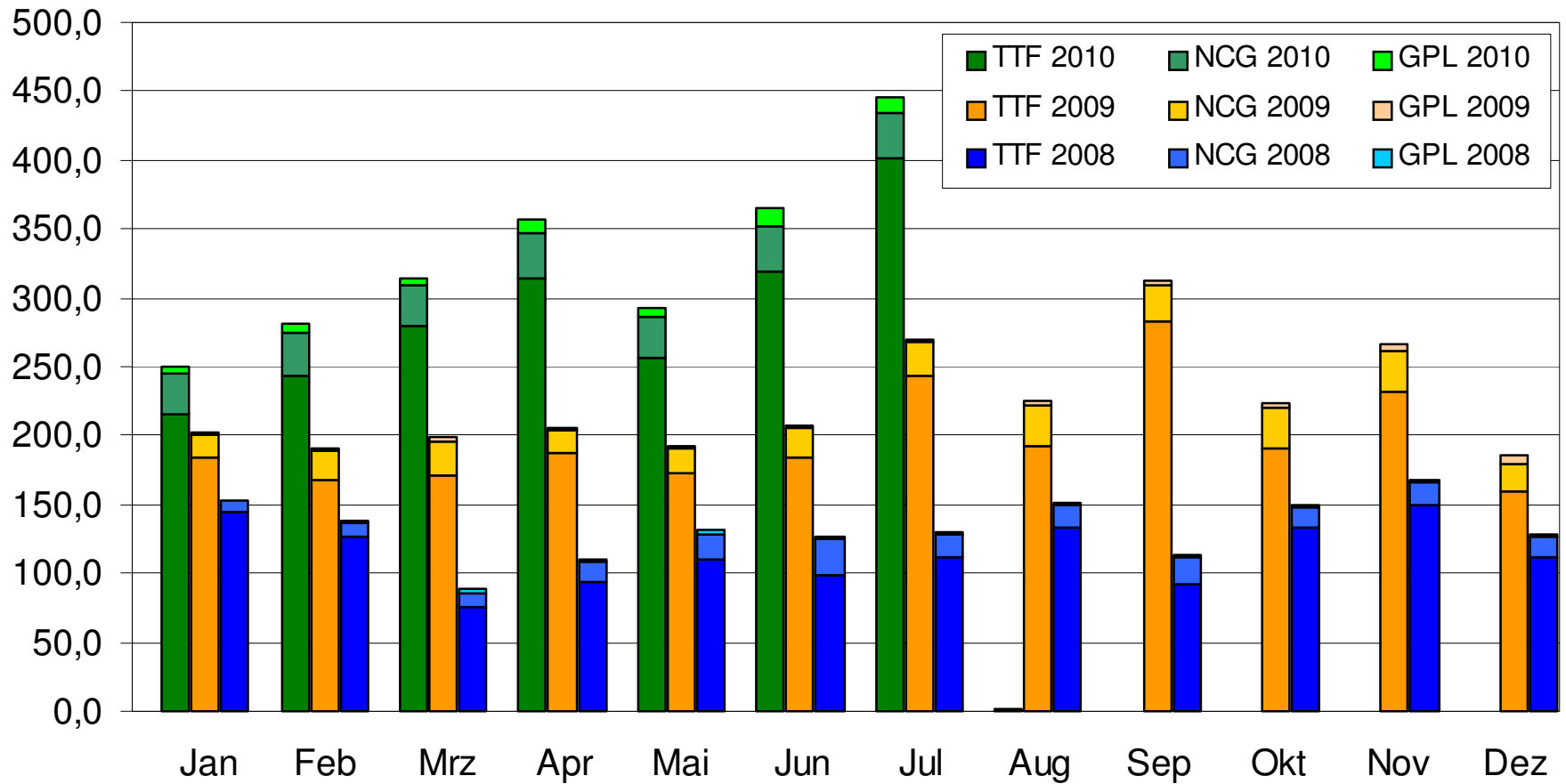
- > NCG zeigt eine höhere Liquidität als Gaspool, sowohl im Prompt als auch Terminmarkt
- > Einige Gründe:
 - Im Gegensatz zu NCG ist Gaspool mit den beteiligten Netzbetreibern später gestartet (
 - NCG deckt ein vom potentiellen Volumen größeres Gebiet ab...
 - ...in Verbindung mit einer besseren Vermaschung mit angrenzenden Netzen...
 - ...führt nahezu zwangsläufig zu einer höheren Liquidität
 - EEX: zum einen hat Gaspool etwas später gestartet als Teilnehmer, zum anderen die unterschiedlichen internen Herangehensweisen bei der Regelenergie
- > Die häufig gestellte Frage der BKN: kann durch weitere Maßnahmen (Service, Produkte) der VP attraktiver für Händler gemacht werden kann. => schwerlich, aus Händlersicht alles vorhanden. Die oben genannten Punkte sind der bestimmende Faktor.
- > **Schlußfolgerung**: dieser Zustand wird akzeptiert, oder „Gaspool, quo vadis...“ ?

Dauerthema Liquidität: Daten (1)



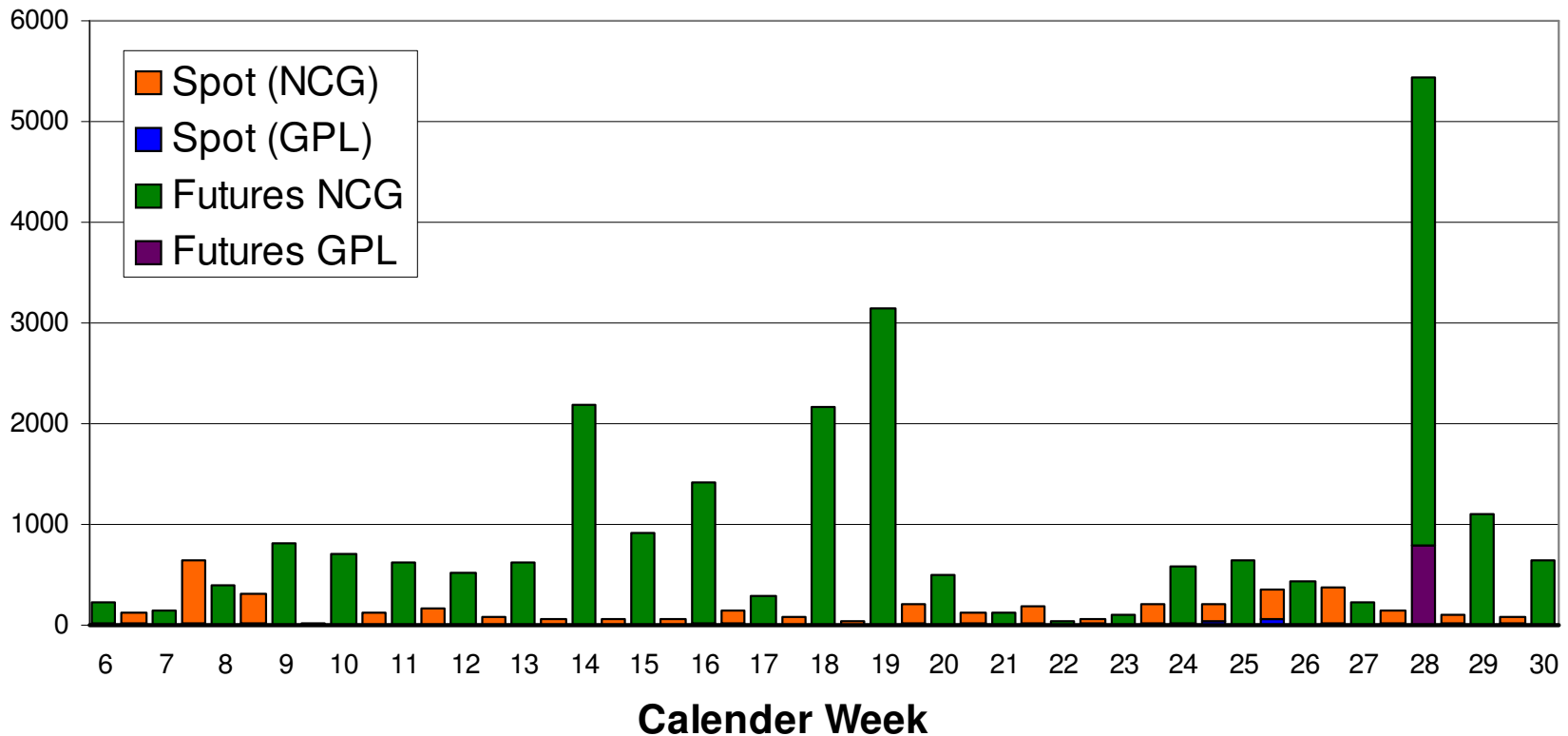
Dauerthema Liquidität: Daten (2)

OTC Liquidity Forwards & Futures, TWh

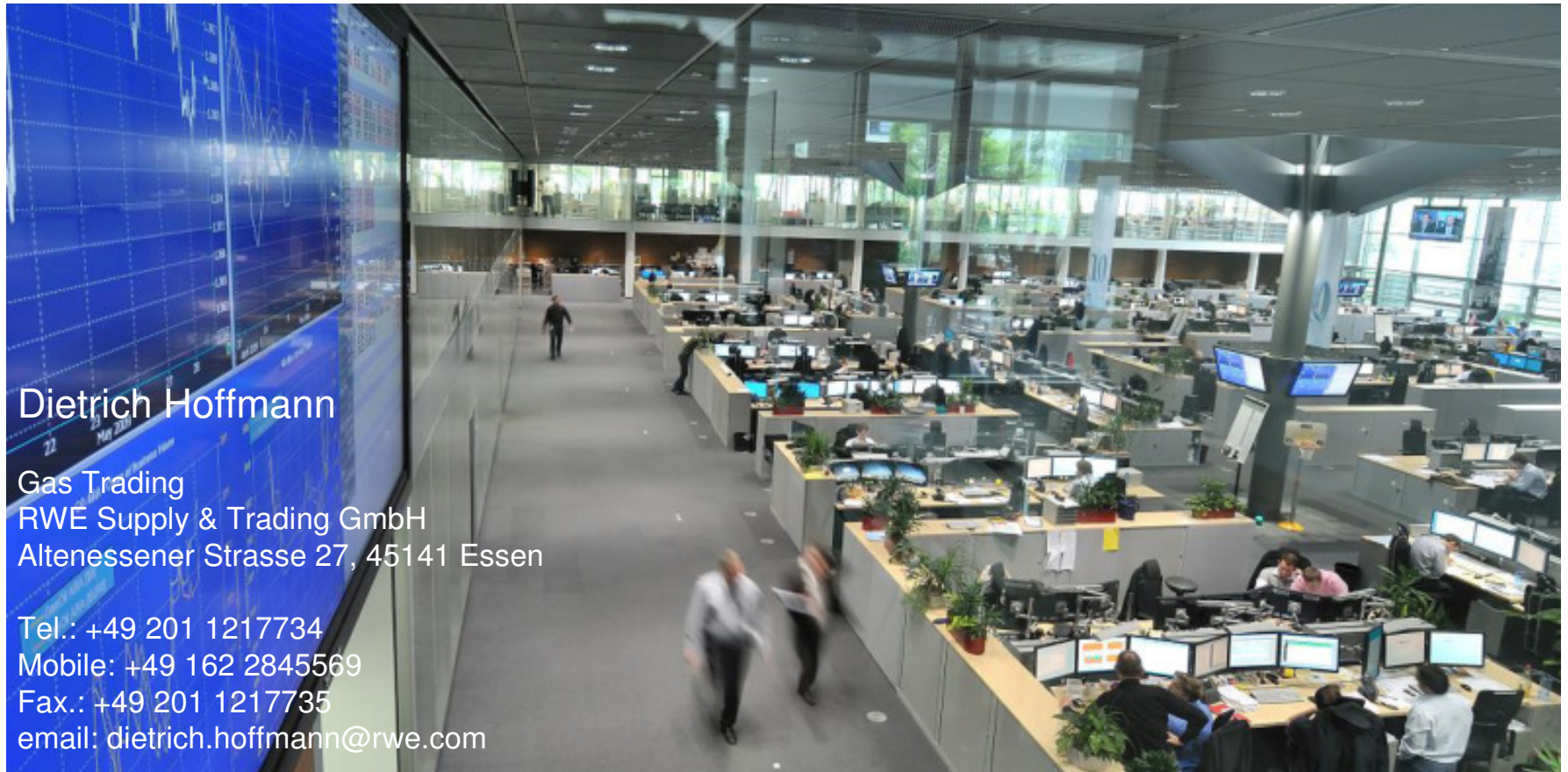


Dauerthema Liquidität: Daten (3)

EEX Gas Liquidity (Spot/Futures) per Week in GWh (Observation period last 25 weeks)



Vielen Dank für Ihre Aufmerksamkeit !



Dietrich Hoffmann

Gas Trading
RWE Supply & Trading GmbH
Altenessener Strasse 27, 45141 Essen

Tel.: +49 201 1217734
Mobile: +49 162 2845569
Fax.: +49 201 1217735
email: dietrich.hoffmann@rwe.com