

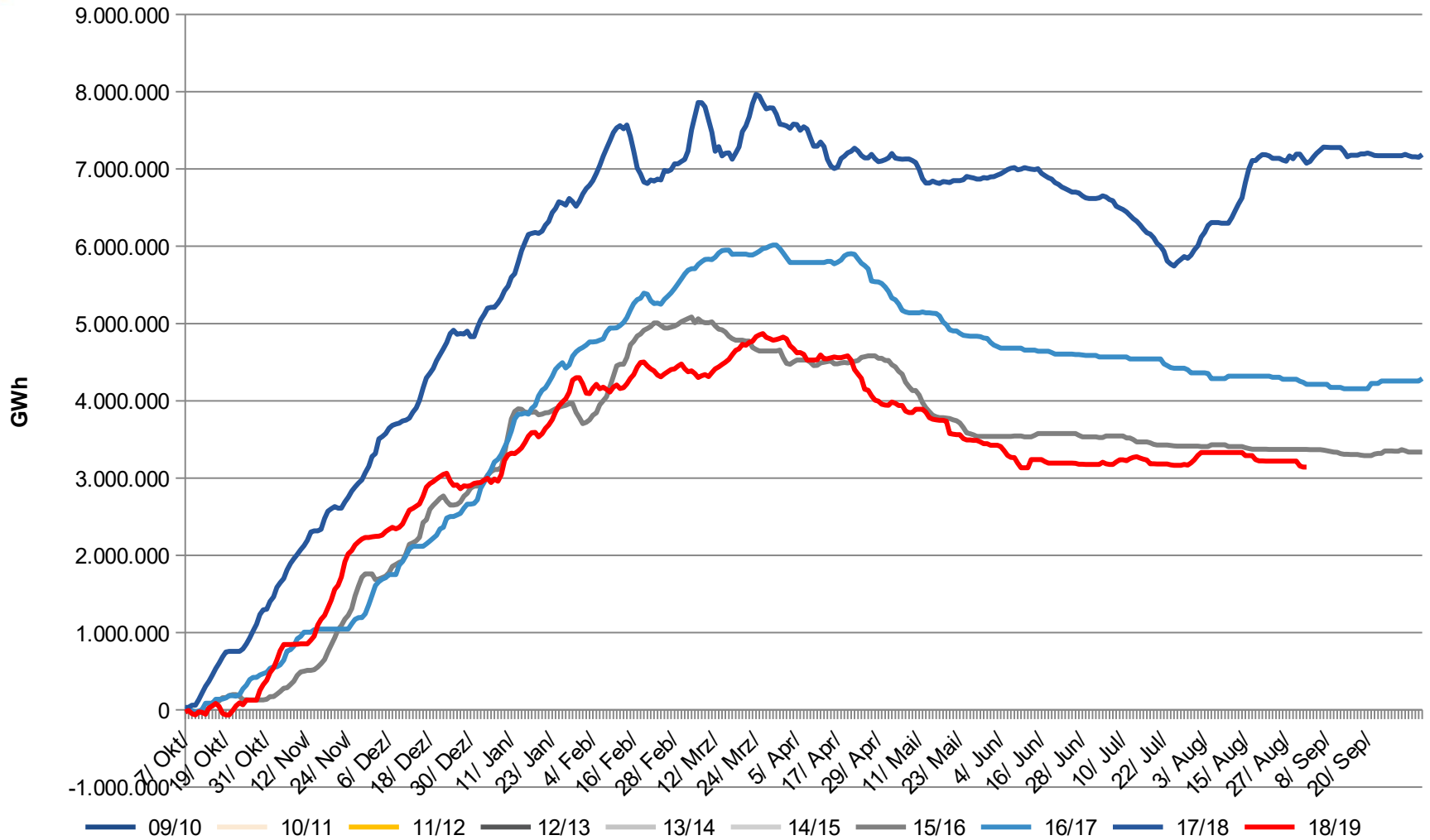


**Herzlich Willkommen zum
11. GASPOOL-Netzbetreiberforum**

September 2019

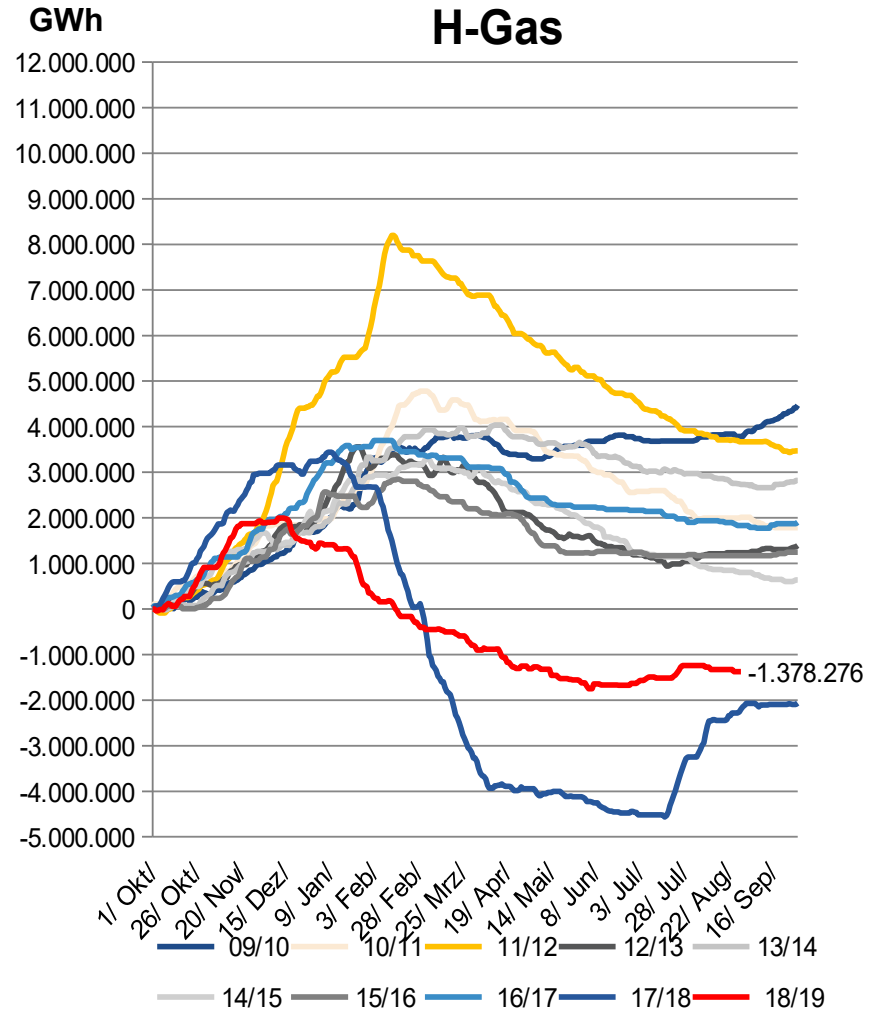
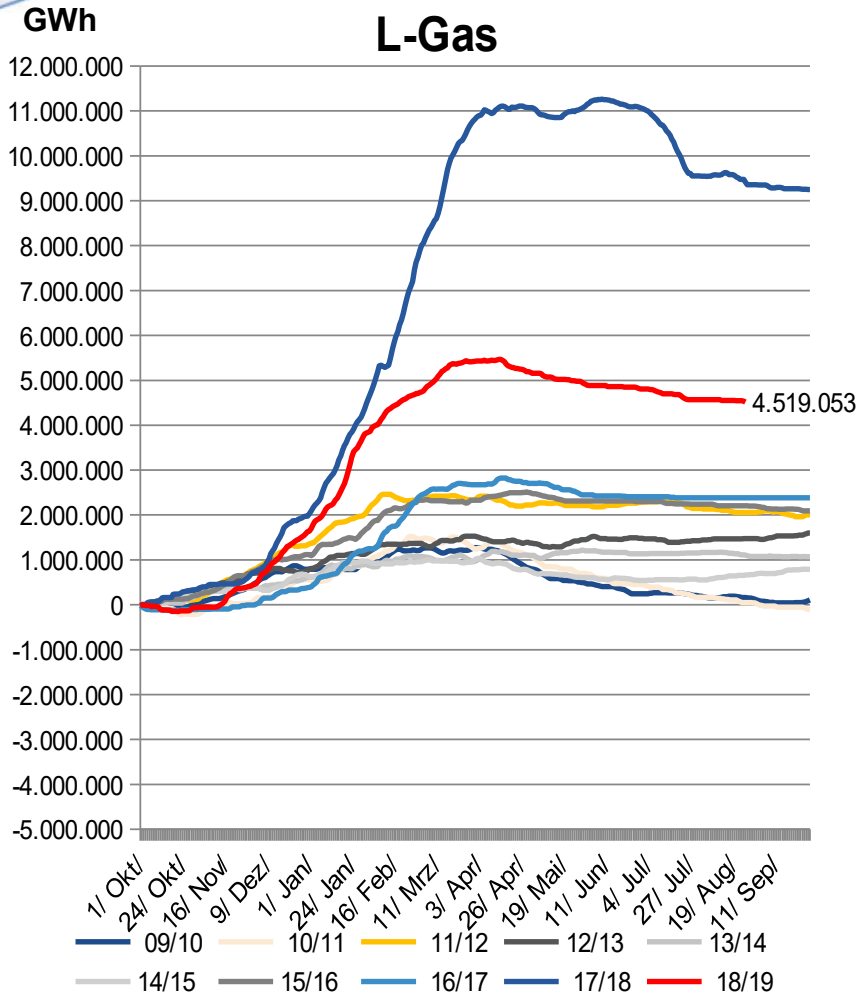
- 1. Blick auf das aktuelle Gaswirtschaftsjahr**
2. Ausblick

- Regelenergie im Winter 2018/2019:
 - Regelenergieeinsatz im Winter 2018/2019 deutlich unter Vorjahresniveau.
 - Anteil der L-Gas-Regelenergie mit ca. 5,4 TWh ca. 50 % unter dem Vorjahreswert.
- Anpassung des Bilanzkreisvertrags und der Portalnutzungsbedingungen:
 - Neuer Bilanzkreisvertrag trat ab 01.06.2019 in Kraft. Hintergrund sind die in beiden deutschen Marktgebieten aufgetretenen Verdachtsfälle missbräuchlichen Verhaltens.
- Kosten-Nutzen-Analyse zu RLM-Daten
 - Bundesnetzagentur: erst Qualität verbessern, dann über Quantität nachdenken
 - Netzbetreiber mit entsprechenden Einträgen auf der Transparenzliste sind zur Stellungnahme aufgefordert worden



Quelle: GASPOOL

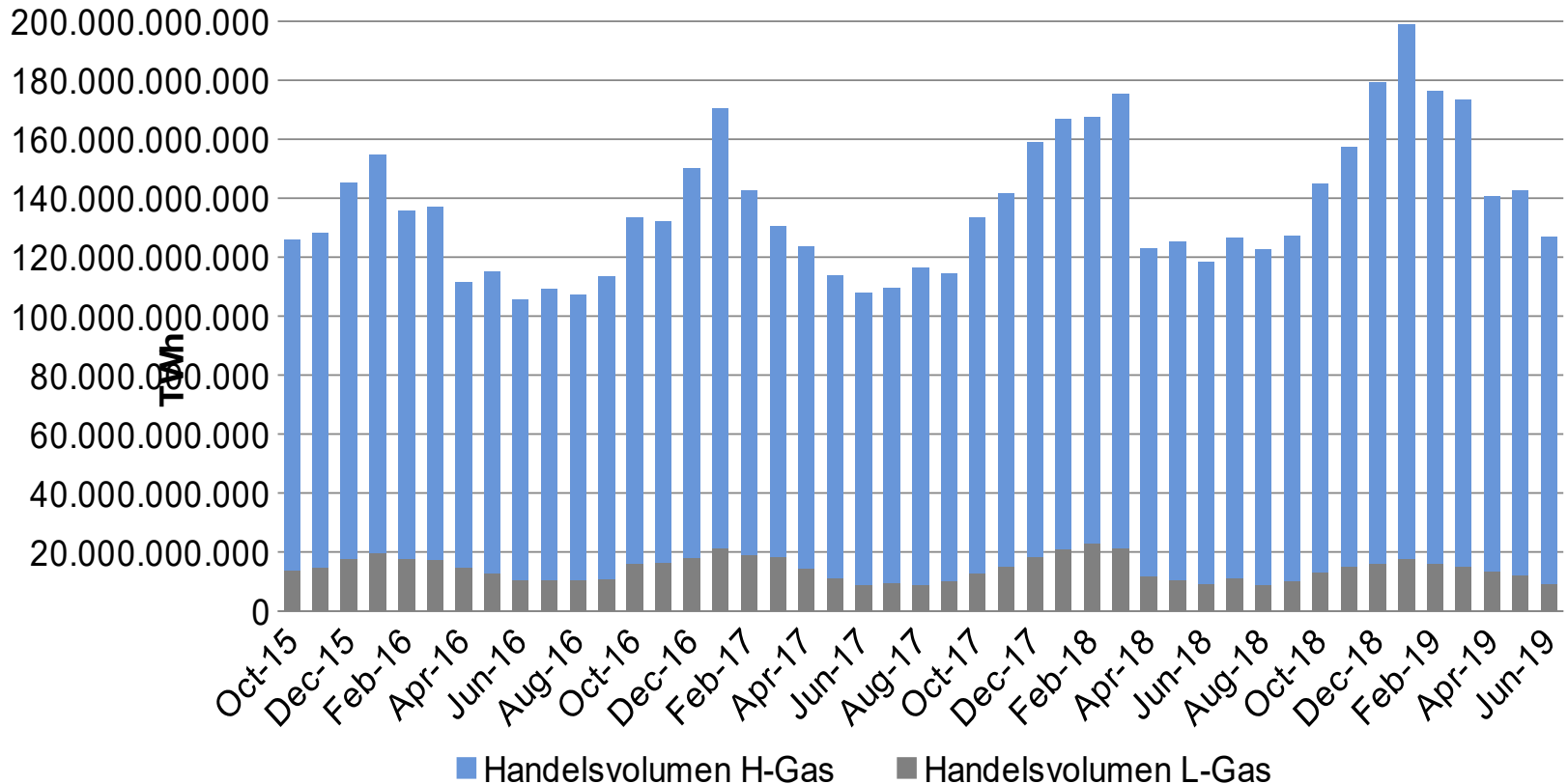
06.09.2019



Quelle: GASPOOL

06.09.2019

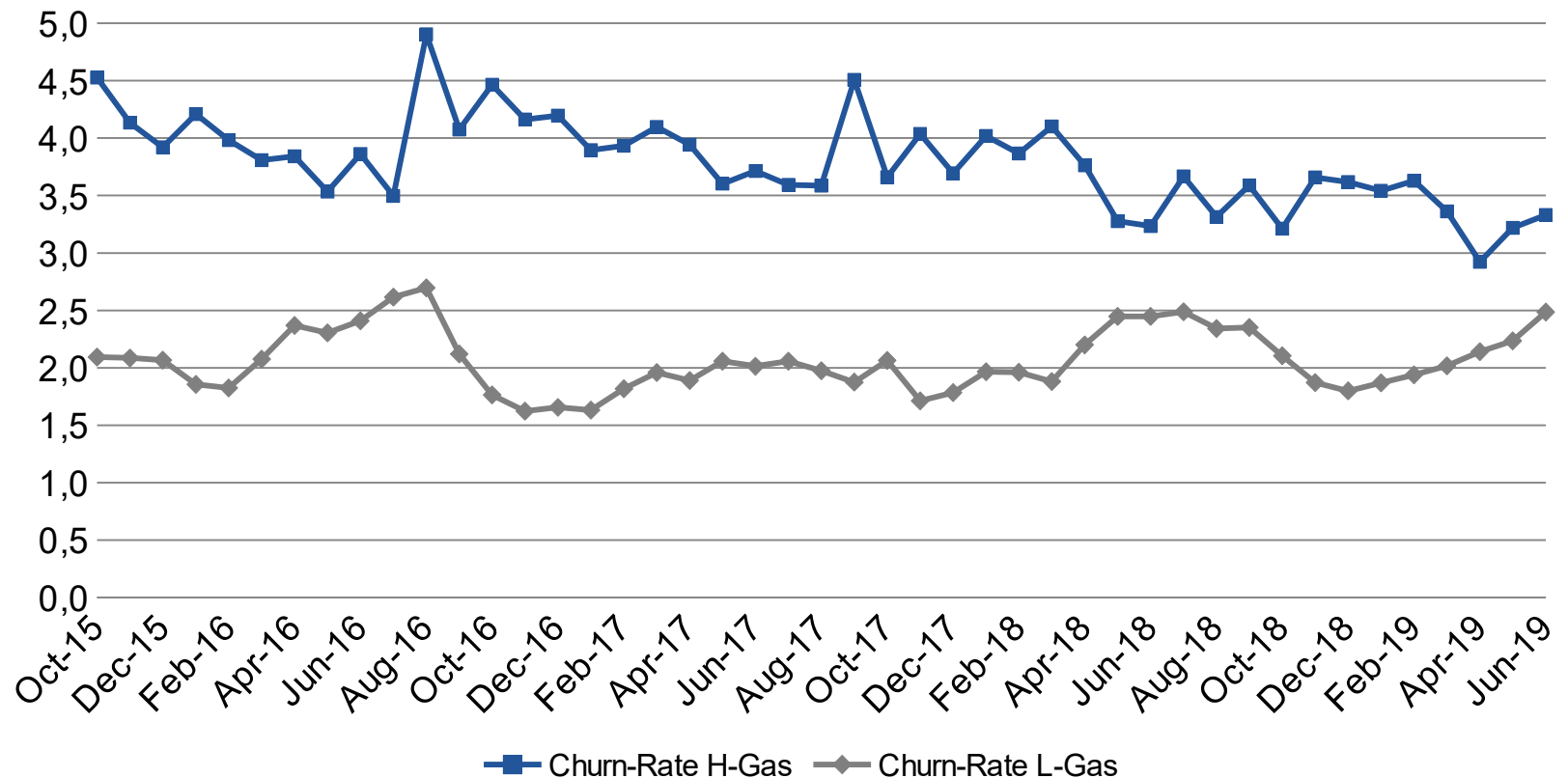
Entwicklung der Handelsmengen am virtuellen Handelspunkt im Marktgebiet GASPOOL – bisher jeden Winter ein neuer Höchstwert



Quelle: GASPOOL

06.09.2019

Entwicklung der Churn Rate am virtuellen Handlungspunkt im Marktgebiet GASPOOL



Quelle: GASPOOL

06.09.2019

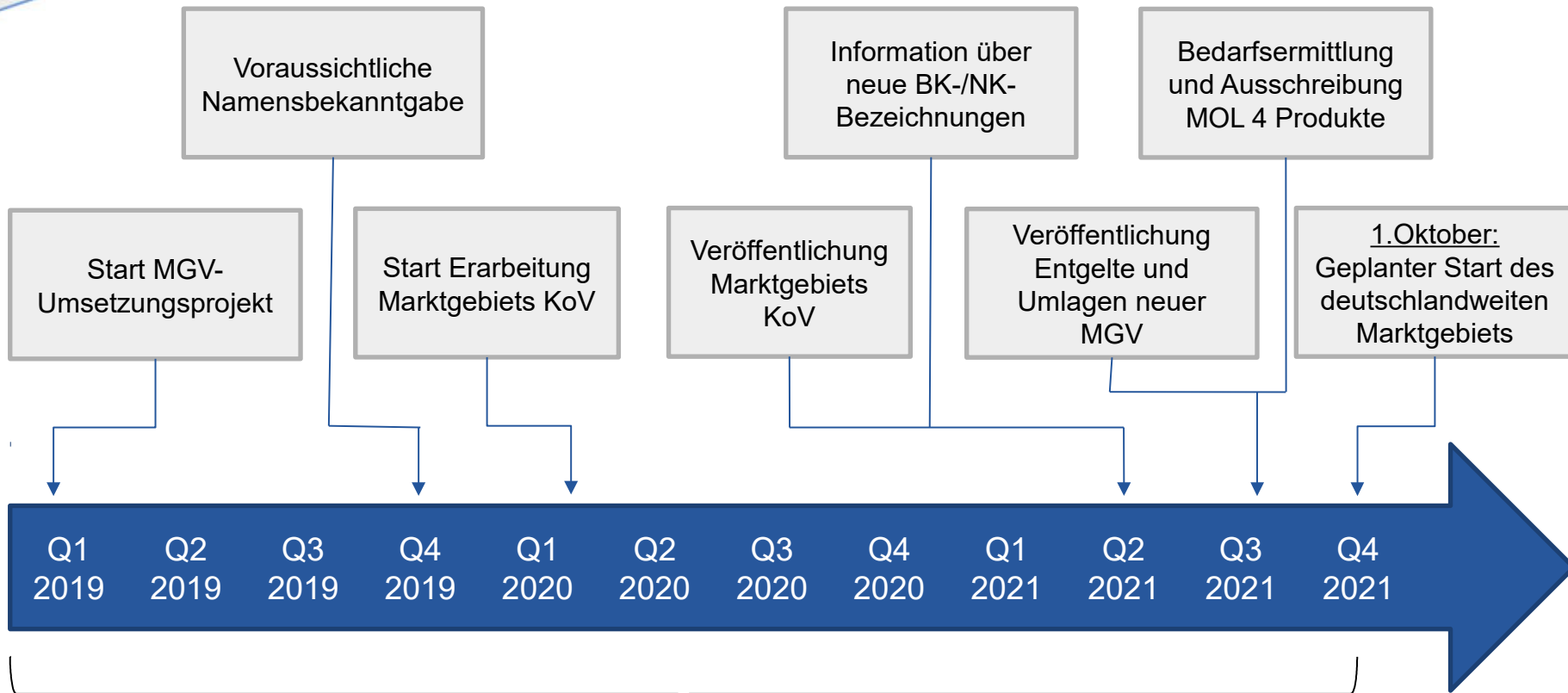
1. Blick auf das aktuelle Gaswirtschaftsjahr
- 2. Ausblick**

1. DVGW: Veröffentlichung des Paket 17 der Nachrichtentypen zur Abwicklung des Gastransports und Bilanzkreismanagements am 01.04.2019
 2. BDEW: Veröffentlichung neue MIGs und AHBs für die Dokumente zu den Marktprozessen am 01.04.2019
- '=> Die Änderungen werden zum 01.12.2019 gültig.

Typ	Version	Version ab 01.12.19	Anzahl Änderungen
ALOCAT	5.9	5.10	28
DELORD	4.4	4.5	14
DELRES	4.4	4.5	13
IMBNOT	5.6	5.7	11
NOMINT	4.5	4.6	9
NOMRES	4.6	4.7	13
SSQNOT	5.6	5.7	19
TRANOT	5.7	5.8	7
TSIMSG	5.7	5.8	7

Wichtige Aspekte und erste Überlegungen:

- Im Rahmen des Datenaustausches werden verschiedene Codes zur eindeutigen Identifikation verwendet
 - Im Rahmen der Zusammenlegung werden GPL und NCG die weitere Verwendung dieser Codes und möglichen Anpassungsbedarf klären
- Nomenklatur für Bilanzkreisbezeichnung und Netzkontonummern
 - Aufgrund der neuen Namensgebung werden neue Bezeichnungen im Rahmen des KoV-Prozesses festgelegt
- Bilanzkreisverträge als auch die Verträge zur Verbindung von Bilanzkreisen
 - Kündigung und Neuabschluss vs. Migration und Fortführung mit neuer Nomenklatur



Umsetzungsphase – Klärung diverser Fragestellungen, Erarbeitung von Lösungsansätzen etc.

- Die MGV und die FNB arbeiten intensiv an der Ausgestaltung des neuen MGV
- Umsetzungsfragen werden geklärt, Abstimmungen mit Marktpartnern werden erfolgen
- Enger Dialog mit BNetzA wird fortgesetzt
- Auf weiteren Veranstaltungen werden die MGV und FNB über relevante Entwicklungen informieren
- Der nächste Marktdialog findet am 5. November 2019 statt

- Rückmeldung der BNetzA zum Bericht der MGV und Netzbetreiber über die Allokationsgüte der Lastprofile und das tägl. Anreizsystem steht noch aus.
- Derzeit laufen Vorbereitungen für die KoV XI zum 1. Oktober 2020.
- GASPOOL hat alle Umlagen und Entgelte zum 01.10. deutlich gesenkt.

Übersicht	Aktuell	NEU ab 10/2019
Umlage SLP-Entnahmestellen	0,73 €/MWh	0,29 €/MWh
Umlage RLM-Entnahmestellen	0,26 €/MWh	0,015 €/MWh
Entgelt VHP	0,13 ct/MWh	0,116 ct/MWh
Konvertierungsentgelt H -> L	0,45 €/MWh	0,42 €/MWh
Konvertierungsentgelt L -> H	0,00 €/MWh	0,00 €/MWh
Konvertierungsumlage	0,075 €/MWh	0,005 €/MWh

- Die Downtime am 29. November 2019 gemäß der BDEW- Anwendungshilfe „Feinkonzept Einführungsszenarien für Strom und Gas“ gilt nicht für GABi-Gas-Prozesse.
- Sollte der Allokationsdatenversand durch die Umstellung jedoch nicht möglich sein, gilt folgendes Vorgehen:
 - RLM-Allokationsdaten: eine Korrektur ist im Rahmen des M+12WT-Datenversands vorzunehmen.
 - SLP-Allokationsdatenversand: von der Möglichkeit der D-2 bzw. D-3-Allokation hat der Netzbetreiber Gebrauch zu machen, sofern er bereits vor dem 29. November 2019 absehen kann, dass eine Übermittlung der Allokationsdaten im Tagesprozess nicht erfolgen kann. GASPOOL wird auf Basis dieser Allokationsdaten die Ersatzwerte bilden.
 - NKP-Allokationsdaten: diese sind im Rahmen der M+21WT bzw. M+26WT Meldung zu korrigieren.

1. Blick auf das aktuelle Gaswirtschaftsjahr
2. Ausblick

Herzlichen Dank für
die Aufmerksamkeit!

www.gaspool.de